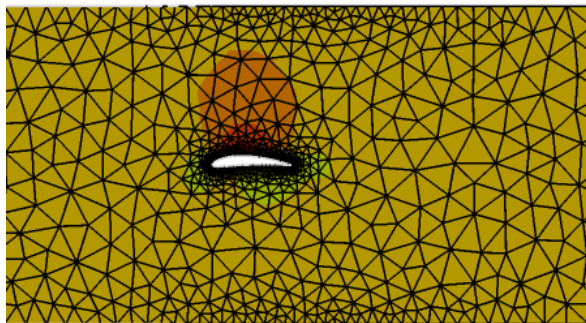


Dataset Sampling 機能サンプル



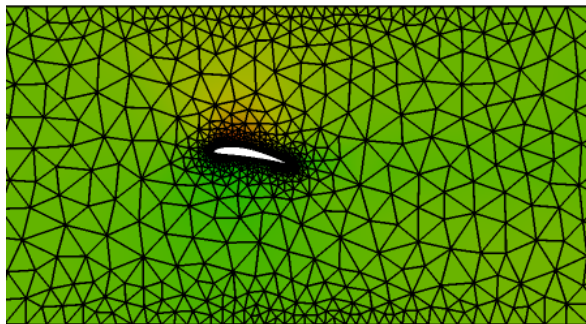
左図は一様流下で迎え角の違う翼周り流れ解析の事例です。それぞれの形状に応じて、メッシュ形状が異なりますので、どちらかのメッシュに応じた計算結果データを抽出(Dataset sampling)する必要があります。

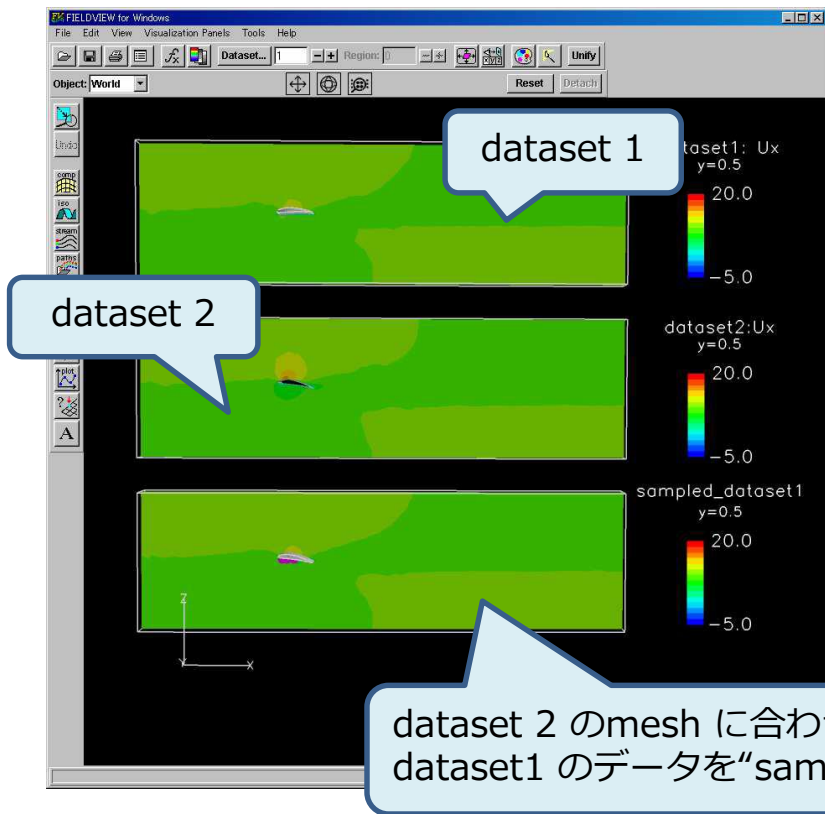
リスタートファイル

Compare1.dat

Compare2.dat

についての解析が次ページ以降に示してあります。





手順

1. dataset 1 読み込み
2. dataset 2 読み込み
3. [Tools]-[Dataset sampling]- [Dataset #1]
出力先ファイルを指定
4. [File]- [Data Input]- [Append Sampled Data]
Step3で出力したファイルを読み込み

※ なお、出力されたファイルは格子を含まないため、
単独で読み込むことはできません。必ず格子を読み
込んでから、Append Sampled Dataコマンドで読
み込んでください。